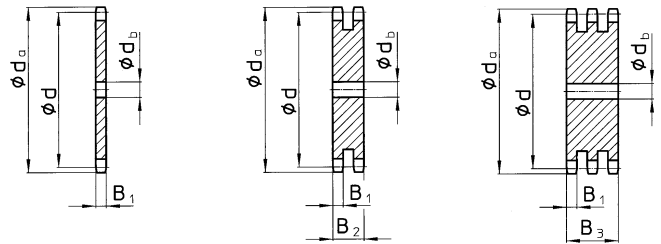




# Kettenradscheiben Teilung 3/4" (19,05 mm)

für Rollenketten 3/4" × 7/16" nach DIN 8187 bzw. ISO/R 606 (12 B)



Kettenrad	mm	Kette	mm
B <sub>1</sub>	11,1	Teilung	19,05
B <sub>2</sub>	30,3	lichte Weite	11,68
B <sub>3</sub>	49,8	Rollen-ø	12,07

Zähnezahl		1-fach	2-fach	3-fach
z	d <sub>a</sub>	d	d <sub>b</sub>	d <sub>b</sub>
8	56	49,78	12	12
9	62	55,70	12	12
10	68	61,65	12	12
11	74	67,62	14	14
12	81	73,60	14	14
13	87	79,60	14	14
14	93	85,61	16	16
15	99	91,63	16	16
16	105	97,65	16	16
17	111	103,67	16	16
18	118	109,70	16	16
19	124	115,74	16	16
20	130	121,78	16	16
21	136	127,82	16	20
22	142	133,86	16	20
23	148	139,90	16	20
24	154	145,95	16	20
25	160	151,99	16	20
26	166	158,04	16	20
27	173	164,09	16	20
28	179	170,14	16	20
29	185	176,19	16	20
30	191	182,25	16	20
31	197	188,30	20	25
32	203	194,35	20	25
33	209	200,41	20	25
34	215	206,46	20	25
35	221	212,52	20	25
36	227	218,57	20	25
37	233	224,63	20	25
38	239	230,69	20	25
39	246	236,74	20	25
40	252	242,80	20	25
41	258	248,86	25	25
42	264	254,92	25	25
43	270	260,98	25	25

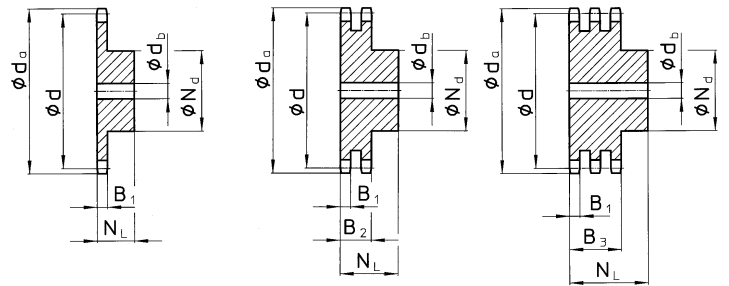
Zähnezahl		1-fach	2-fach	3-fach
z	d <sub>a</sub>	d	d <sub>b</sub>	d <sub>b</sub>
44	276	267,03	25	25
45	282	273,09	25	25
46	288	279,15	25	25
47	294	285,21	25	25
48	300	291,27	25	25
49	306	297,33	25	25
50	312	303,39	25	25
51	318	309,45	25	25
52	324	315,51	25	25
53	331	321,57	25	25
54	337	327,63	25	25
55	343	333,69	25	25
56	349	339,75	25	30
57	355	345,81	25	30
58	361	351,87	25	30
59	367	357,93	25	30
60	373	363,99	25	30
62	385	376,12	25	30
64	397	388,24	25	30
65	403	394,30	25	30
66	409	400,36	30	30
68	422	412,49	30	30
70	434	424,61	30	30
72	446	436,73	30	30
75	464	454,92	30	30
76	470	460,98	30	30
78	482	473,10	30	30
80	494	485,23	30	30
85	525	515,54	30	30
90	555	545,85	30	30
95	585	576,17	30	30
100	616	606,48	30	30
110	676	667,11	30	30
114	701	691,36	30	30
120	737	727,74	30	30
125	767	758,06	30	30

Kettenradscheiben werden aus Stahl mit einer Mindestzugfestigkeit von 490 N/mm<sup>2</sup> hergestellt.  
Alle Kettenradscheiben sind mit Fertigungsbearbeitung und Nut lieferbar.

# Kettenräder Teilung 3/4" (19,05 mm)



für Rollenketten 3/4" × 7/16" nach DIN 8187 bzw. ISO/R 606 (12 B)



Kettenrad	mm	Kette	mm
$B_1$	11,1	Teilung	19,05
$B_2$	30,3	lichte Weite	11,68
$B_3$	49,8	Rollen- $\phi$	12,07

Zähnezahl		1-fach					2-fach			3-fach		
z	$d_a$	d	$N_d$	$d_b$	$N_L$	$N_d$	$d_b$	$N_L$	$N_d$	$d_b$	$N_L$	
8	56	49,78	31	12	30	31	16	45	31	16	65	
9	62	55,70	37	12	30	37	16	45	37	16	65	
10	68	61,65	42	12	30	42	16	45	42	16	65	
11	74	67,62	46	16	35	47	16	50	47	20	70	
12	81	73,60	52	16	35	53	16	50	53	20	70	
13	87	79,60	58	16	35	59	16	50	59	20	70	
14	93	85,61	64	16	35	65	20	50	65	20	70	
15	99	91,63	70	16	35	71	20	50	71	20	70	
16	105	97,65	75	16	35	77	20	50	77	20	70	
17	111	103,67	80	16	35	83	20	50	83	20	70	
18	118	109,70	80	16	35	89	20	50	89	20	70	
19	124	115,74	80	16	35	95	20	50	95	20	70	
20	130	121,78	80	16	35	100	20	50	100	20	70	
21	136	127,82	90	20	40	100	20	50	100	25	70	
22	142	133,86	90	20	40	100	20	50	100	25	70	
23	148	139,90	90	20	40	110	20	50	110	25	70	
24	154	145,95	90	20	40	110	20	50	110	25	70	
25	160	151,99	90	20	40	120	20	50	120	25	70	
26	166	158,04	95	20	40	120	20	50	120	25	70	
27	173	164,09	95	20	40	120	20	50	120	25	70	
28	179	170,14	95	20	40	120	20	50	120	25	70	
29	185	176,19	95	20	40	120	20	50	120	25	70	
30	191	182,25	95	20	40	120	20	50	120	25	70	
31	197	188,30	95	20	40	120	20	50	130	25	70	
32	203	194,35	95	20	40	120	20	50	130	25	70	
33	209	200,41	95	20	40	120	20	50	130	25	70	
34	215	206,46	95	20	40	120	20	50	130	25	70	
35	221	212,52	95	20	40	120	20	50	130	25	70	
36	227	218,57	100	25	40	120	25	50	130	25	70	
37	233	224,63	100	25	40	120	25	50	130	25	70	
38	239	230,69	100	25	40	120	25	50	130	25	70	
39	246	236,74	100	25	40	120	25	50	130	25	70	
40	252	242,80	100	25	40	120	25	50	130	25	70	

Kettenräder werden aus Stahl mit einer Mindestzugfestigkeit von 490 N/mm<sup>2</sup> hergestellt.

Alle Kettenräder sind mit Fertigbohrung und Nut lieferbar.

Kettenräder mit hier nicht aufgeführten Teilungen und/oder Abmessungen fertigen wir nach Kundenwunsch.